

## 過往資歷認可 RPL

- 憑行業年資及相關工作經驗，通過評核以取得第1至4級QF認可資歷
- 成功通過評核及獲發 RPL 證書後可申請全數發還評核費用
- 請向評估機構香港老年學會查詢詳情及提交申請

2775 5756

[hkag.org/rpl](http://hkag.org/rpl)



RPL 用途廣泛，例如：



透過 RPL 取得「院舍護理員綜合資歷證明書」，可獲社會福利署認可並接納為已完成由認可培訓機構所提供的個人護理員課程\*



符合東華學院應用老年學(榮譽)理學士課程部分入學資格\*



可申請「學習體驗獎勵計劃」

備註：\*必須取得指定的 RPL 證書，詳情請向有關機構查詢

## 學習體驗獎勵計劃

- 提供定額獎金予獲獎者，參與本地或世界不同地方的學習活動
- 參與本地活動可獲港幣一萬元獎金，香港境外活動可獲港幣三萬元獎金
- 申請者必須：
  - 為香港居民；
  - 為安老服務業從業員；及
  - 持有QF認可資歷，例如 RPL

查詢及申請：

3793 3956

[www.hkqf.gov.hk/awardscheme](http://www.hkqf.gov.hk/awardscheme)



## 資歷架構秘書處

地址：香港灣仔皇后大道東248號大新金融中心9樓901-903室

電話：3793 3955

傳真：3106 2035

網頁：[www.hkqf.gov.hk](http://www.hkqf.gov.hk)

安老服務業行業專頁：[www.hkqf.gov.hk/ecs](http://www.hkqf.gov.hk/ecs)

電郵：[hkqf@edb.gov.hk](mailto:hkqf@edb.gov.hk)



# 護老要

# 「食腦」

# 「升呢」

# 學到老



資歷架構 安老服務業 職業資歷階梯

社會福利署 院舍員工培訓資助計劃

# 安老服務業推行資歷架構(QF)

QF為行業提供清晰客觀的能力標準，並勾劃進修和就業的進階路線圖，有助提升行業的專業水平及形象，吸引年輕新一代入行。

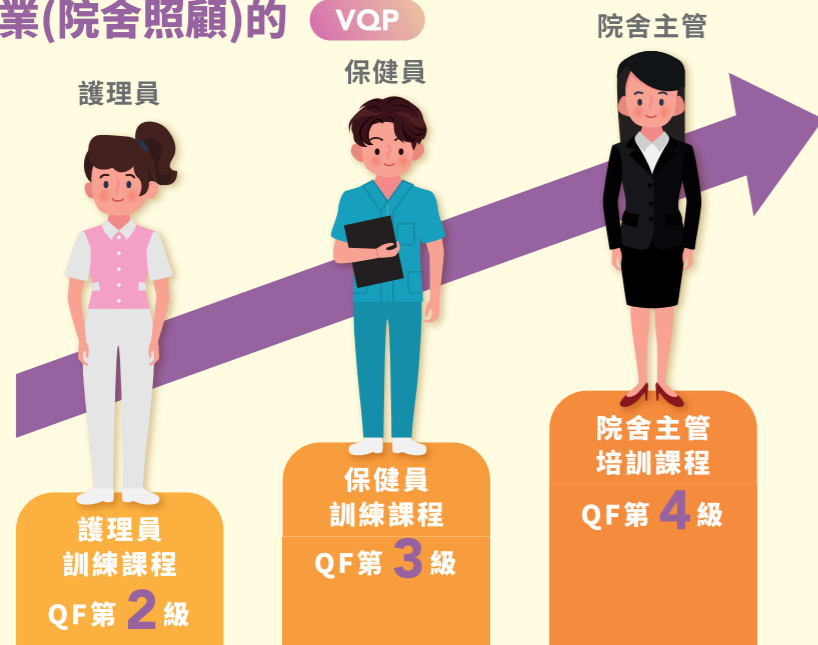
## 《能力標準說明》 SCS

- 載列從業員於不同工作職能範疇下所需要的技能、知識及成效標準
- 已推出院舍照顧範疇及社區照顧及支援範疇共兩套 SCS
- 可作為機構內部培訓、招聘、甄選及績效管理等的基準及參考資料

## 職業資歷階梯 VQP

- 為行業提供了進修及就業的進階路線圖，並且列出主要工作崗位的能力要求，有助規劃進修及事業發展
- 課程的學習成效與工作崗位的能力要求一致，讓學習與工作接軌

## 安老服務業(院舍照顧)的 VQP



VQP  
課程

# 院舍員工培訓資助計劃

社會福利署於2019年推出此項五年計劃，全數資助全港所有安老院和殘疾人士院舍的**主管、保健員和護理員**修讀指定的QF認可課程，以提昇院舍的質素。

你是：



## 護理員

### 護理員訓練課程 (QF第2級) VQP

- 上課時數：≥21小時



## 保健員

### 保健員進階課程 (QF第3級)

- 上課時數：≥24小時



## 院舍主管 (或由院舍提名的其他員工)

### 院舍主管培訓課程(甲) (QF第4級) VQP

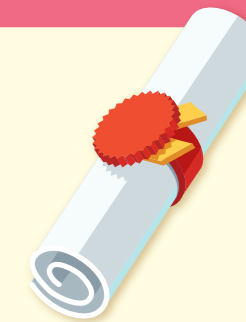
- 適用於根據香港法例獲註冊的相關專業人士，包括社會工作者、護士、醫生、中醫、職業治療師、物理治療師及藥劑師
- 上課時數：≥32小時

### 院舍主管培訓課程(乙) (QF第4級) VQP

- 適用於非上述專業人士
- 上課時數：≥80小時

## 報讀課程

- 院舍營辦人需提名員工報讀此計劃下的認可課程，並繳付指定的學費
- 學員在此計劃下成功修畢認可的課程，並獲培訓機構頒發畢業證書，院舍可向社會福利署申請發還全數學費



## 培訓津貼

社會福利署會向有關院舍提供培訓津貼，讓院舍在其保健員及護理員修讀課程期間，作出適當的人手安排以維持院舍的運作，並為學員提供實地訓練支援及職場評估



計劃詳情、申請須知及認可課程資料，  
請瀏覽社會福利署網頁：

[https://www.swd.gov.hk/tc/index/site\\_pubsvc/page\\_lr/sub\\_trainingsubsidy/](https://www.swd.gov.hk/tc/index/site_pubsvc/page_lr/sub_trainingsubsidy/)



或致電3104 0664查詢